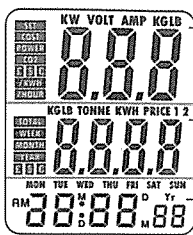


## FR- Compteur de consommation (Ref. 54365)

### Ecran LCD



Coût, Consommation, Voltage, Ampérage, Emission CO2;

Coûts de consommations et émission de CO2 totaux hebdomadaire, mensuel et annuel;

Calendrier et horloge.

### Remarques à propos de l'installation

- S'il n'y a pas d'action durant 30s, l'écran revient automatiquement en mode normal.
- Les ajustements se font avec les touches  $\Delta$  or  $\nabla$ . Appuyer brièvement pour augmenter/diminuer d'un point, maintenez appuyé pour un ajustement plus rapide.

### Paramétrer dates et heure

Appuyer sur SET pour faire les ajustements suivants :

- 1) L'année clignote, appuyer sur  $\Delta$  /  $\nabla$  pour modifier (2000~2099).
- 2) Appuyer sur SET, le mode d'affichage calendrier clignote, appuyer sur  $\Delta$ / $\nabla$  pour modifier le mode d'affichage MD (mois, jour) ou DM (jour, mois).
- 3) Appuyer sur SET, le mois clignote devant 'M', appuyer sur  $\Delta$  /  $\nabla$  pour modifier (1~12).
- 4) Appuyer sur SET, le jour clignote devant 'D', appuyer sur  $\Delta$  /  $\nabla$  pour modifier (1~31).
- 5) Appuyer sur SET, l'heure clignote, appuyer sur  $\Delta$  /  $\nabla$  pour modifier (0~23).
- 6) Appuyer sur SET, les minutes clignent, appuyer sur  $\Delta$  /  $\nabla$  pour modifier (0~59).

### Paramétrer les tarifs



Sous le mode normal, appuyer sur SET durant 2s pour entrer dans les ajustements des tarifs et émission CO2.

- 1) L'unité monétaire £ clignote, appuyer sur  $\Delta$  /  $\nabla$  pour modifier (£, \$ ou €).
- 2) Appuyer sur SET, PRICE1 clignote, appuyer sur SET pour configurer le tarif 1, sur  $\nabla$  pour configurer le tarif 2.
- 3) Appuyer sur SET, le mode hebdomadaire clignote, appuyer sur  $\Delta$  /  $\nabla$  pour modifier (MON-FRI= lundi

au vendredi, SAT-SUN= samedi au dimanche, MON-SUN= lundi au dimanche).

- 4) Appuyer sur SET, l'heure clignote, appuyer sur  $\Delta$  /  $\nabla$  pour modifier (0~23).
- 5) Appuyer sur SET, les minutes clignent, appuyer sur  $\Delta$  /  $\nabla$  pour modifier (0~59).
- 6) Appuyer sur SET, le premier chiffre du tarif clignote, appuyer sur  $\Delta$  ou  $\nabla$  pour modifier.
- 7) Appuyer sur SET, le second chiffre du tarif clignote, appuyer sur  $\Delta$  ou  $\nabla$  pour modifier.
- 8) Appuyer sur SET, le troisième chiffre du tarif clignote, appuyer sur  $\Delta$  ou  $\nabla$  pour modifier.
- 9) Appuyer sur SET, le point décimal du tarif clignote, appuyer sur  $\Delta$  ou  $\nabla$  pour modifier sa position.
- 10) Appuyer sur SET pour passer au tarif 2, configurer de la même façon.

### Notes:

- Si le tarif PRICE1 est configuré à zéro, le mode ne peut être utilisé.
- Les tarifs PRICE1 et PRICE2 ne peuvent être paramétrés sur les mêmes horaires.

### Paramétrer l'empreinte CO2

Après avoir paramétré le tarif PRICE2, appuyer sur SET pour configurer l'empreinte écologique (en kg, information disponible auprès de votre fournisseur d'électricité).

### Mode d'affichage normal

- Le mode d'affiche normal comprend 5 modes: Coût, Consommation, Voltage, Courant, Emission CO2.
- Appuyer sur MODE pour passer d'un mode à un autre.
- Sous le mode normal, appuyer sur  $\Delta$  pour modifier le mode 12/24 heure.
- Appuyer sur 'TOTAL/ $\nabla$ ' pour afficher les consommations totales par semaine, par mois et par an.
- Sous le mode normal, non branché, l'écran s'éteint automatiquement après 10s d'inaction pour des économies de batterie. Appuyer sur n'importe quel touche pour revenir à l'affichage normal.

### Remise à zéro

- Appuyer sur RESET durant 3s pour remettre l'ensemble des données à zéro.
- Sous le mode normal, appuyer longuement sur  $\Delta$  et  $\nabla$  pour remettre à zéro les totaux (consommation, émission CO2).

### Spécifications

Alimentation	230 V AC 50Hz
Charge maximale	16A, 3500W
Précision de la mesure du voltage	+/-0.5%
Intervalle de la mesure du voltage	200-255V AC
Précision de l'affichage du voltage	1V
Précision de la mesure du courant	+/-2%
Précision de l'affichage du courant	10mA
Intervalle de la mesure du courant	0.01-16A
Intervalle de la mesure de la puissance	0.1-3500W
Précision de la mesure de la puissance	+/-2%
Intervalle de consommation cumulée	0-9999kWh
Précision de l'horloge	+/-1 Minute / Month
Consommation	<0.5W
Température de fonctionnement	-0°C~+40°C
Batterie	3.6V NI-MH, Rechargeable*

\*Attention, Le produit comprend une batterie intégrée. Cette batterie peut se décharger durant le transport ou la vente, c'est pourquoi nous recommandons de charger le produit minimum 2h avant tout utilisation.

### Important

Imported by Chacon SA NV, 2 Avenue Mercator, 1300 Wavre, Belgium.

### Recyclage



Ce symbole soutient le traitement sélectif des déchets d'équipements électriques et électroniques (WEEE). Cela signifie que ce produit doit être traité conformément à la directive Européenne 2002/96/EC dans le but d'être recyclé ou démonté pour minimiser son impact sur l'environnement. Pour davantage d'informations, veuillez contacter les autorités locales ou régionales. Les produits électroniques non inclus dans le processus de traitement sélectif sont potentiellement dangereux pour l'environnement et la santé humaine dû à la présence de substances dangereuses.

### HOTLINE

www.chacon.be  
hotline@chacon.be

BE: 0900 51 100\*  
FR: 01 57 32 48 12\*\*

\* Tarif national 0,45€/minute ; \*\* Prix d'une communication locale